

わずかな力でスイッチ入力ができます

当製品は、ナースコールやワイヤレスコールなどに接続して使用する入力スイッチです。力が弱く、ナースコールなどのボタンを押すのが困難な方でも、わずかな力でボタンを押してスイッチ入力ができます。



弱い力で入力操作ができます

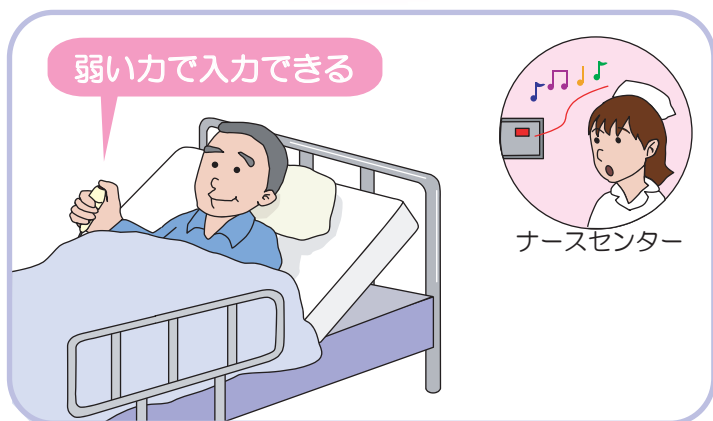
- 力が弱い方でも、スイッチ入力ができます。（約30g）

病院・施設・在宅で

- ナースコールやワイヤレスコールに接続して、呼び出しスイッチとしてご使用ください。

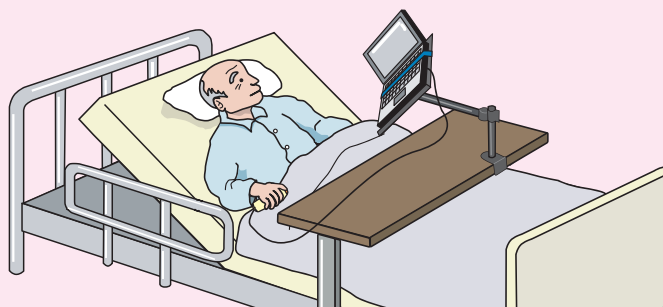
各種機器の操作スイッチとして

- 意思伝達装置や環境制御装置など、様々な機器の操作スイッチとしてもご使用いただけます。

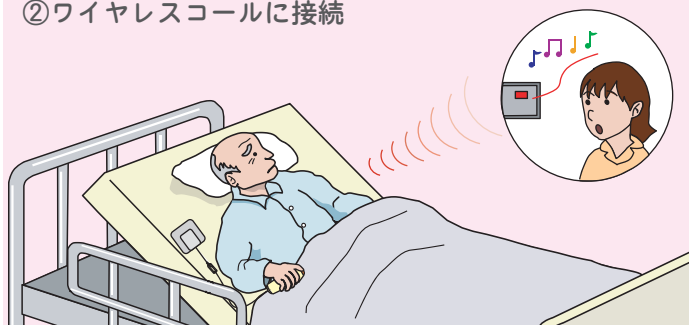


用途例

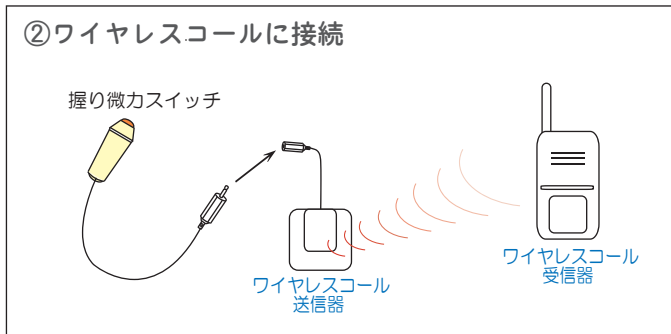
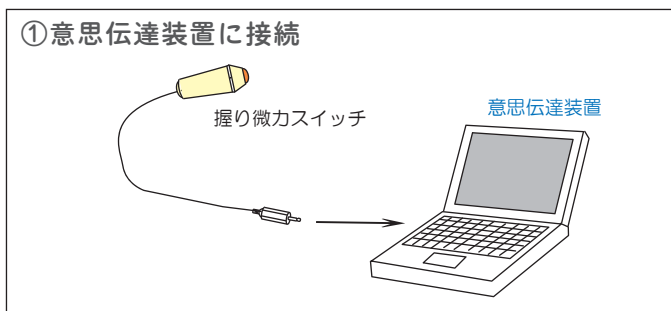
①意思伝達装置に接続



②ワイヤレスコールに接続



接続図



仕様

品名	操作支援スイッチ「握り微カスイッチ」
品番	00048C00
電源	不要
スイッチ方式	接触式スイッチ
操作力	約30g
接続プラグ	φ3.5モノラルプラグ
コード長	約1.5m
価格	6,000円（税抜）

※商品改良のため、仕様および外観を予告なく変更する場合がありますので、ご了承下さい。

【販売店】

【製造販売元】

徳器技研工業株式会社

〈本社〉
〒879-0232 大分県宇佐市大根川 318 番地
TEL : 0978-33-5595 FAX : 0978-33-5596
MAIL : info@amor.co.jp HP : http://www.tokuki.net