

【仕様】

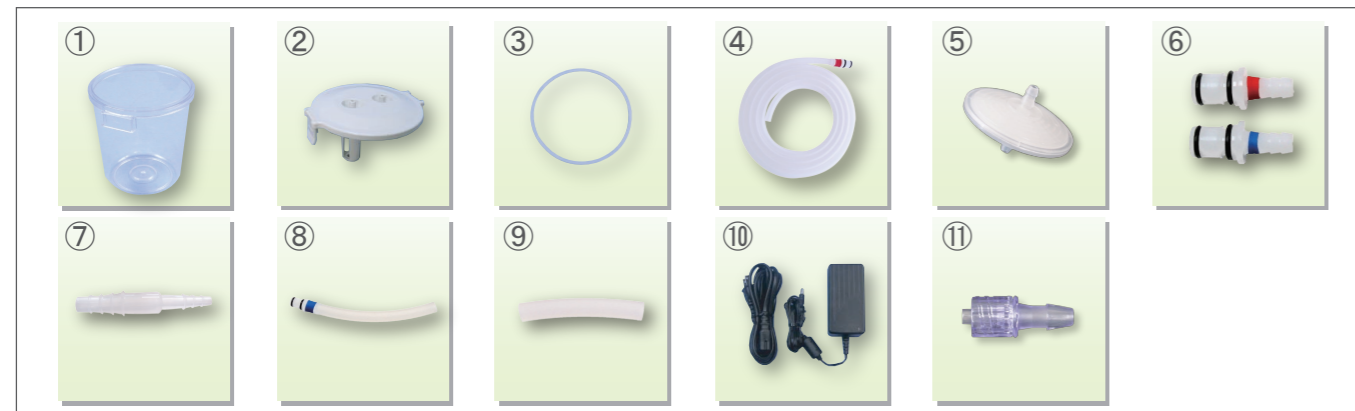
販売名	アモレスU1
商品番号	00105A00
医療機器区分	管理医療機器
一般的名称	電動式可搬型吸引器
医療機器承認番号	22000BZX00898000
吸引圧力	0～80kPa
排気流量	0～16L/分
吸引ビン容量	1000ml
電源	100V (DC24V, 59VA)
本体寸法	W240×D180×H233mm (持手部除く)
質量	約5kg
標準付属品	・吸引ホース・吸引フィルタ・ACアダプタ ・吸引ピンセット・お試用吸引カテーテル
JANコード	4560346570408



痰吸引器 アモレスU1 AMOR SU1

人にやさしい吸引を

【別売交換部品】



NO	商品名	商品番号	価格(税抜)	NO	商品名	商品番号	価格(税抜)
①	吸引ピン本体	00105A01	3,300円 (税抜3,000円)	⑦	カテーテルジョイント (従来型カニューレ用)	00105A08	330円 (税抜300円)
②	吸引ピンフタセット (パッキンは別売)	00105A04	5,060円 (税抜4,600円)	⑧	フィルタ用ホース 吸引ピン側	00105A09	1,100円 (税抜1,000円)
③	吸引ピンフタ用 パッキン	00105A05	1,650円 (税抜1,500円)	⑨	フィルタ用ホース 本体側	00105A10	660円 (税抜600円)
④	吸引ホース	00105A02	1,320円 (税抜1,200円)	⑩	ACアダプタ	00105A03	11,000円 (税抜10,000円)
⑤	フィルタAM	00105A06	1,980円 (税抜1,800円)	⑪	ルアーコネクター 2ヶ/セット (新型カニューレ用)	00105A17	550円 (税抜500円)
⑥	ホースアダプター 赤青1セット	00105A07	660円 (税抜600円)				

【お願い】

医師または医療従事者の指導のもとで使用してください。

- ①採血用には使用しないでください。
- ②食品・薬品の吸引には使用しないでください。

※製品の改良のため、予告なく仕様を変更する場合があります。

—EMC適合—

EMC (電磁両立性) に適合しています。
(国際規格 (IEC60601-1-2:2001))

※EMC (Electro Magnetic Compatibility)
機器が電磁波 (ノイズ) を出しにくく、また電磁波 (ノイズ) の影響を受けにくい機器

優しく
幅広く

静かに
強く

安心と
安らぎを

《製造販売元》

—医療福祉に技術で貢献する—

トクソー技研株式会社

◇メールアドレス info@amor.co.jp
◇ホームページ http://tokso.net/

◇本社
〒879-0232 大分県宇佐市大字大根川318
TEL.0978-33-5595 FAX.0978-33-5596

いつも笑顔でいたい
家族の笑顔を見ていたい
だから「人にやさしい」吸引器



AMOR SU1

POINT
1

少量吸引で静かに強く

少ない流量でゆっくり静かに、しかも力強く吸引します。

POINT
2

流量と圧力の調節が独立

状況に合わせて 多く～少なく、強く～弱く 吸引できます。

POINT
3

優しく幅広くたん吸引

少ない流量でゆっくり吸引しますので、本人に優しく安心です。
また、すぐに吸引する時は大流量で幅広くたん吸引ができます。

外観



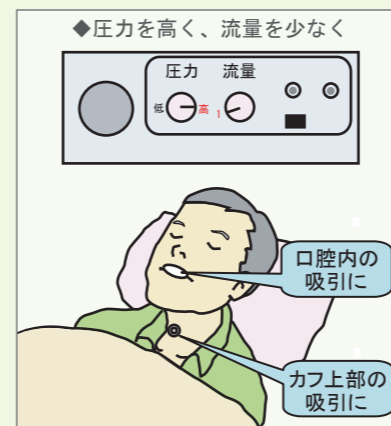
操作方法

- ① 運転スイッチを入れます。
- ② 圧力調整つまみを回して吸引圧力を調整します。
- ③ 吸引流量つまみを回して吸引流量を調整します。
- ④ 吸引ホースの先端をつぶして吸引圧力が上昇することを確認します。
- ⑤ 吸引ホースの先端に吸引カテーテルを接続して吸引して下さい。

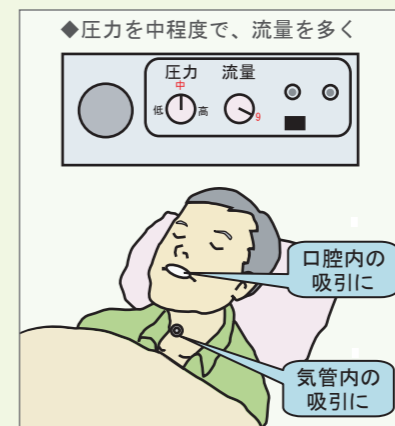


使い方

唾液等の口腔内の吸引や
気管内の痰を、ゆっくり・強く
吸引する時に



唾液等の口腔内の吸引や
気管内の痰を、早く・中位の力で
吸引する時に



気管内の痰を、早く・強く
吸引する時に



設置について

- ① ご本人様より低い位置に本体を置いて使用してください。
(吸引物の逆流や吸引ホース内の溜まりが防止できます。)

- ② 安定した床面や架台に設置してください。
(静かに運転できます。)