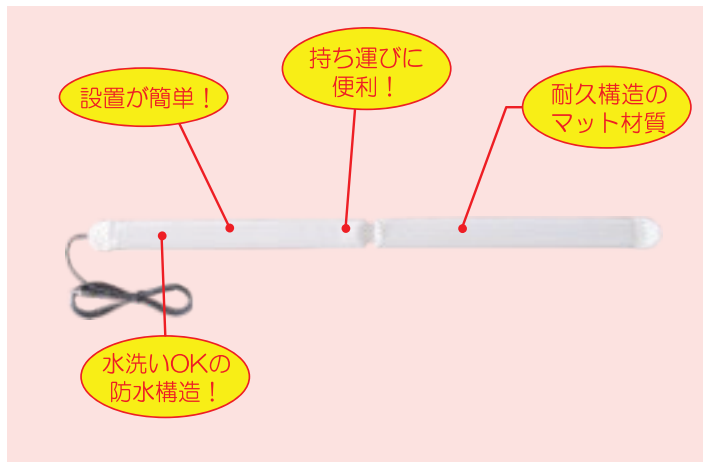


徘徊や離床をすばやく通報して事故を防止します！

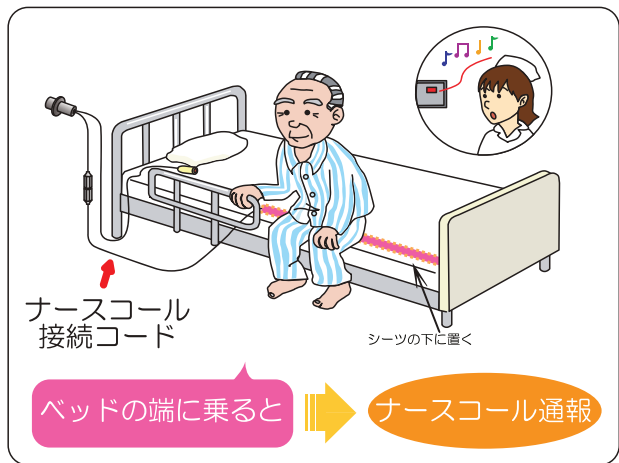


### 特長

- **設置が簡単**  
ベッドの端部のマットレスの上に置くだけでセットできます。
- **本人に気づかれずに検知が可能**  
マットレスの上に置きシーツを被せて使用しますので本人には気づかれません。
- **防水構造**  
丈夫な材質と構造で耐久性があります。
- **折りたたみ構造**  
2つに折りたたみできますので持ち運びや保管が便利です。

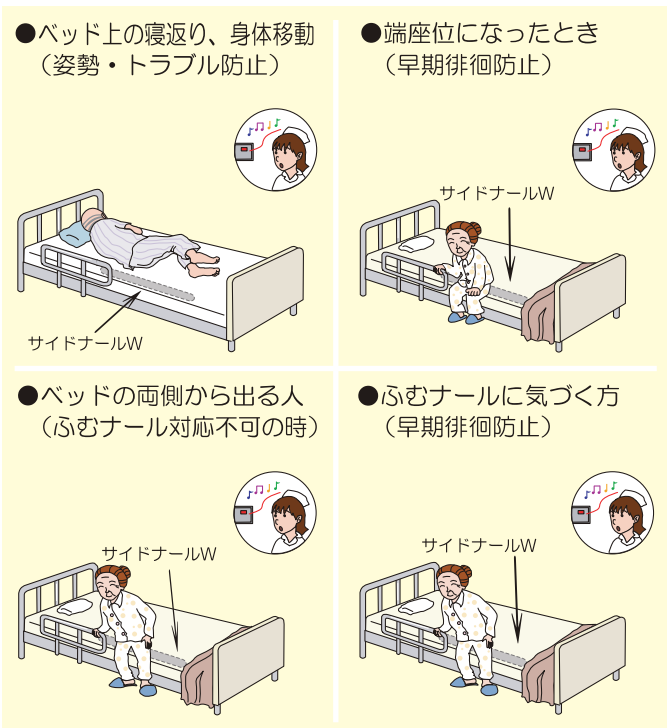
【注】本品はナースコール接続やワイヤレスコール接続が別途必要です。

### 用途例

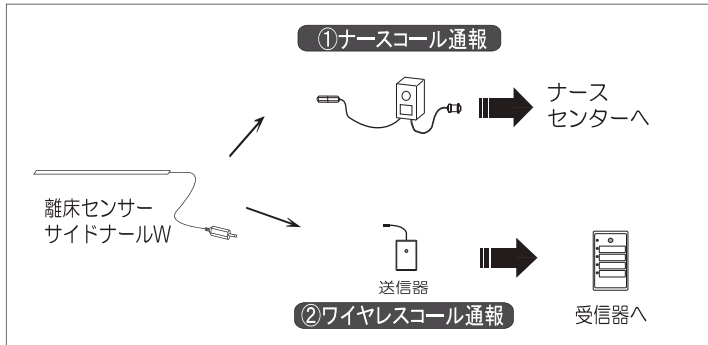


ベッドの端部のマットレスの上に置きます。

センサに乗ると離れた場所の介護者  
にすぐにお知らせします



### 使用例(ベット片側端に設置する場合)



※ナースセンターへの接続は、ナースコール分配器通報が別途必要です。ナースコールコネクタの形状をご確認ください。

### 仕様

品名	離床センサー「サイドナールW」
品番	00210A00
電源	不要
検知方式	ベッドの端部に乗ると、検知して通報
防水性	防水構造
構成	センサーマット
通報方式 (別途費用)	①ナースコール分配器 ②ワイヤレスコール
外形寸法	幅50×長950×厚5mm
質量	200g
価格	22,000円(税抜20,000円)

JANコード 4560346576066

※商品改良のため、仕様および外観を予告なく変更する場合がありますので、ご了承下さい。

### 【お問い合わせ先】

一医療福祉に技術で貢献する  
トクソー技研株式会社

◇本社・工場  
〒879-0232 大分県宇佐市大根川 318 番地  
TEL 0978-33-5595 FAX 0978-33-5596  
MAIL info@amor.co.jp HP <http://www.tokukinet.com>  
00210F00 2020.8